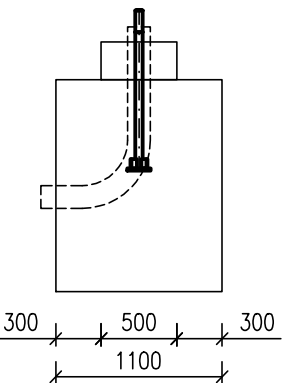
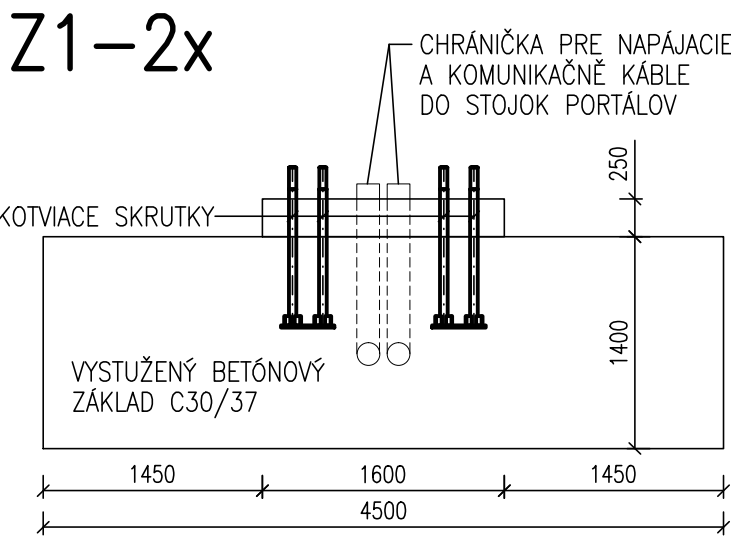
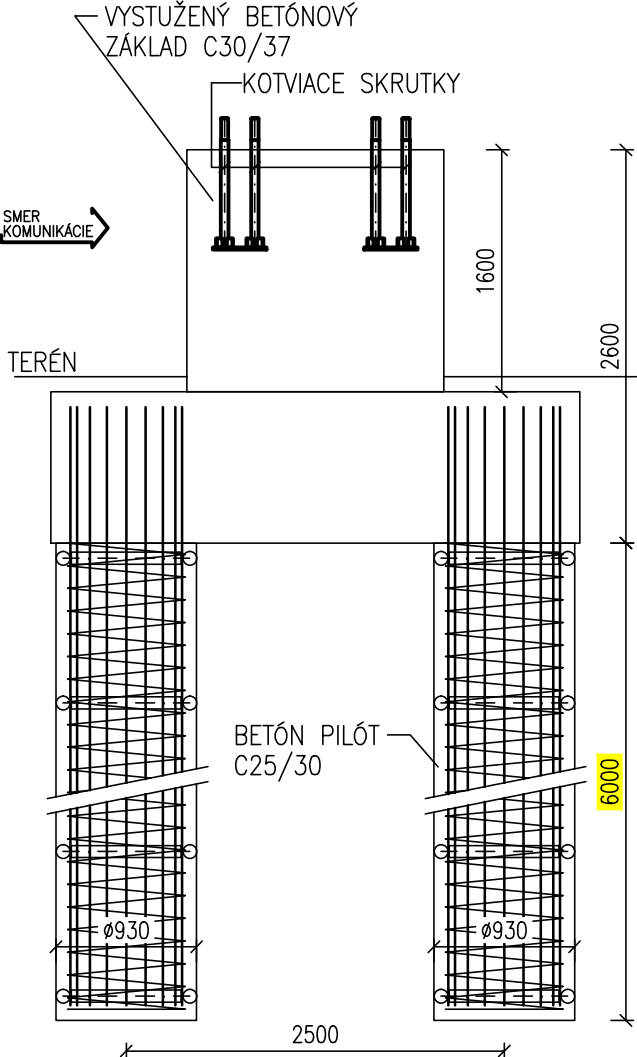


## POZNÁMKY:


1. KOTVIACE PRVKY PODĽA TYPU PORTÁLOVEJ KONŠTRUKCIE. K OSADENIU KOTVIACICH SKRUTIEK POUŽIŤ ŠABLÓNU.
2. BETÓNOVÉ ZÁKLADY:
  - "Z1" SÚ S CHRÁNIČKAMI 2xKOPOFLEX KF09160
  - "Z2" SÚ BEZ CHRÁNIČIEK



OBJEDNÁVATEĽ



NÁRODNÁ DIAĽNIČNÁ SPOLOČNOSŤ

ZHOTOVITEĽ DOKUMENTÁCIE NA STAVEBNÉ POVOLENIE			
GEOCONSULT S.R.O. MILETIČOVA 21, P.O.BOX 34, 820 05 BRATISLAVA 25			
HL. INŽ. PROJ. Ing. Marek GOLÁB <i>Golab</i>	VED. ÚSEKU Ing. Peter ŽIAK <i>Žiak</i>	ČÍS.ZÁK. 1347/1214	

DOKUMENTÁCIA NA STAVEBNÉ POVOLENIE  
671-00

ZÁKAZKA		DIAĽNIČNÝ PRIVÁDZAČ LIETAVSKÁ LÚČKA - ŽILINA		 RAČIANSKE MÝTO 1/D, 831 02 BRATISLAVA tel/fax 02/44 63 46 81	
ČASŤ STAVBY		671-00 IS PRIVÁDZAČA - STAVEBNÁ ČASŤ			
PRÍLOHA		ZÁKLADY PORTÁLOV		STUPEŇ DSP	ČÍSLO ZÁKAZKY 1347/1214
OBJEDNÁVATEĽ		NÁRODNÁ DIAĽNIČNÁ SPOLOČNOSŤ, a.s.		OKRES ŽILINA	
HLAVNÝ INŽ. PROJ. Ing. Marek GOLÁB <i>Golab</i>	TECH. KONTROLA Ing. Jozef LOPUŠNÝ <i>Lopusny</i>	SÚRADNICOVÝ SYSTÉM JTSK		KATASTRÁLNE ÚZEMIE: ŽILINA, BYTČICA, LIETAVSKÁ LÚČKA, BYTČICA	
ZODP. PROJ. Ing. Róbert MIHÁLK <i>Mihalk</i>	VED. ÚSEKU Ing. Peter Žiak <i>Žiak</i>	VÝŠKOVÝ SYSTÉM Bpv		ČÍSLO PRÍLOHY 10	
VYPRACOVAL Ing. Róbert MIHÁLK <i>Mihalk</i>	DÁTUM 05.2014	FORMÁT 2xA4	MIERKA 1:50	SÚPRAVA	